

Ursprüngliche Funktion einer Kommode:

Eine Kommode (zu französisch commode, „bequem“) ist ein mit Schubladen ausgestattetes Schrankmöbel. Entwickelt wurde sie aus der Truhe oder dem Kabinettschrank. Im Vergleich zur Truhe wurde sie als praktischer, als kommod empfunden. Kommoden sind seit Anfang des 18. Jahrhunderts in Gebrauch.

Kommoden gibt es in den unterschiedlichsten Ausführungen und auch Stilrichtungen. Sie werden in der Regel auf den Boden gestellt und haben eine Höhe von ca 80 bis 100 cm.

Das Innenleben kann sehr unterschiedlich sein. Manche Kommoden haben Flügeltüren und einen oder mehrere Regalböden. Andere Modelle haben Schubladen, für jedes Einsatzgebiet geeignet.

Einsatzgebiete und Verwendungsmöglichkeit einer Kommode:

Da Kommoden nicht so wuchtig sind, lässt es sich überall gut damit einrichten. Im Falle eines Umzugs lassen sich Kommoden zum einen leichter transportieren und zum anderen muss die neue Wohnung nicht nach vorgegebenen Schränken ausgesucht werden.

Eine Kommode kann den individuellen Geschmack und die Persönlichkeit des Besitzers widerspiegeln.

Im Flur wären vielleicht Handschuhe und Schals unterzubringen. In den Schubladen lassen sich gut Schlüssel oder die Ladestation fürs Telefon aufbewahren. Darüber ist noch Platz für einen Spiegel oder ein Bild.

Im Wohnzimmer kann Geschirr und Besteck untergebracht werden, aber auch die Videosammlung, CDs, DVDs, Fotoalben oder wichtige Dokumente.

Im Kinderzimmer oder im Schlafzimmer können Kleidung, Schmuck aber auch Spielsachen untergebracht werden.



Rokkokokommode



riletto

Design Kai Stania
Team 7



Kombinierbare Kastenelemente aus Eichenholz oder lackiert, mit Untergestell aus Aluminium.

Die Kastenelemente in der Breite 90 cm. sind aus:

- Eichenholz dunkel gebeizt
- glänzend lackiert in den Farben: weiß, grau, braun, rot
- matt lackiert in den Farben: weiß oder schwarz.

LC casiers standard

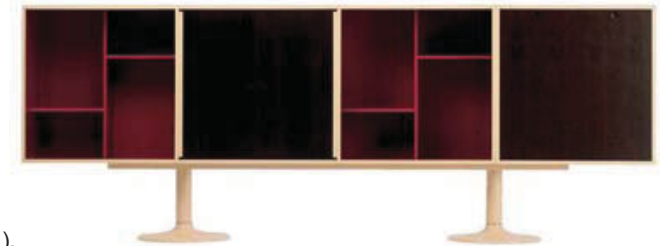
Schrankmöbel aus Esche in den Farben nußbaum, schwarz, ocker, grün, grau, bordeauxrot gebeizt mit Kernholzkanten.

Bei den Möbeln "Casiers Standard" handelt es sich um Anbauelemente mit zwei Tiefen (37,5 und 75 cm.), drei Breiten (37,5 - 75 - 112,5 cm.) einer Höhe (75 cm.). Sie sind sowohl seitlich als auch rückwändig durch Schrauben miteinander zu verbinden und können mit geeigneten verstellbaren Sockeln auf dem Fussboden gestellt oder auf Metallbeinen bzw. -Fußgestellen befestigt und zu mehreren übereinander gestapelt werden.

Innenausstattung:

Zwischenfächer, Schubladen für Hängemappen, Schubladen, Schubladenkästen, Modulareinsätze.

Designer: Le Corbusier, Pierre Jeanneret
Designed 1925



Recherche bei KIKI

Wohnbereich:



mit Glasplatte



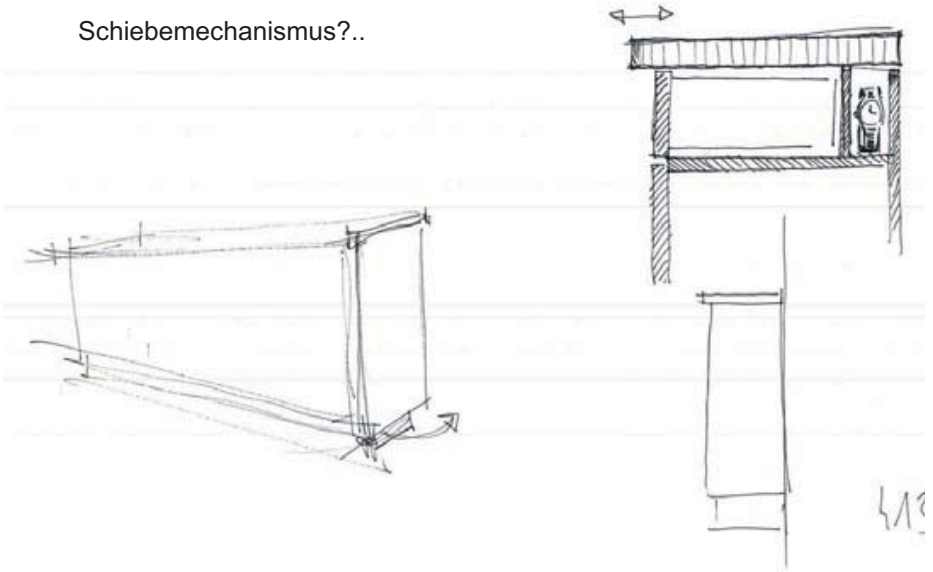
Aufhängung

Recherche bei KIKA

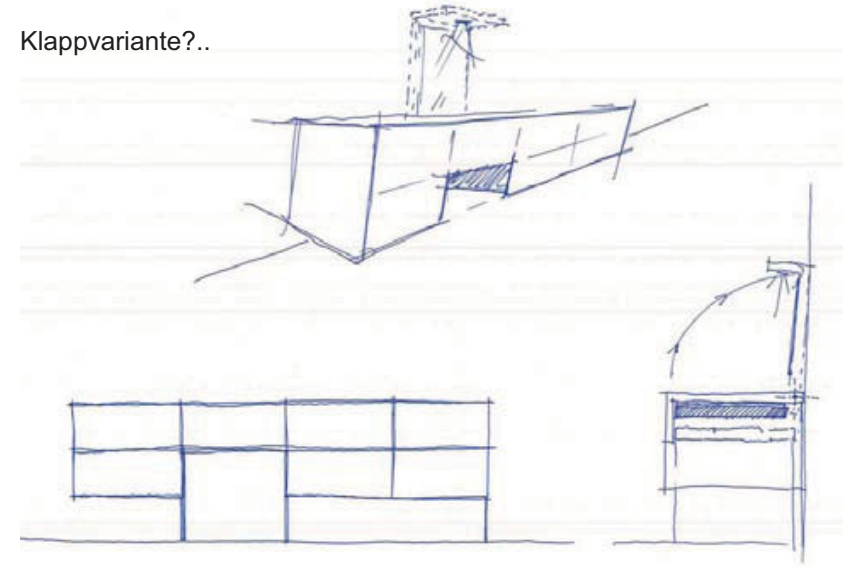
Schlafbereich:



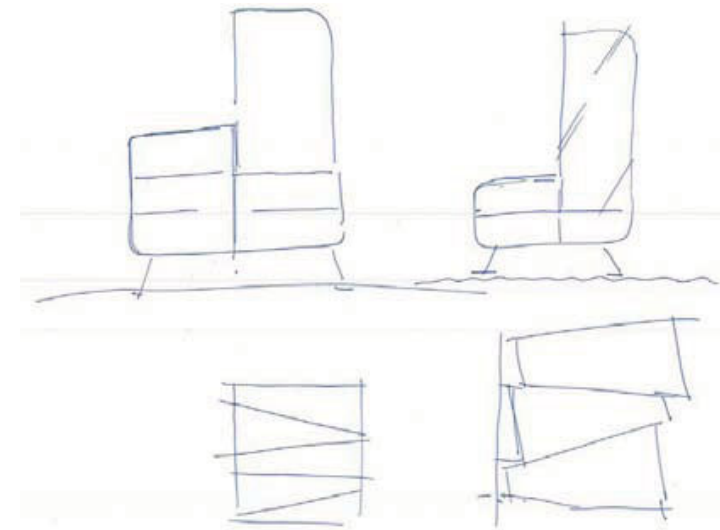
Schiebemechanismus?..



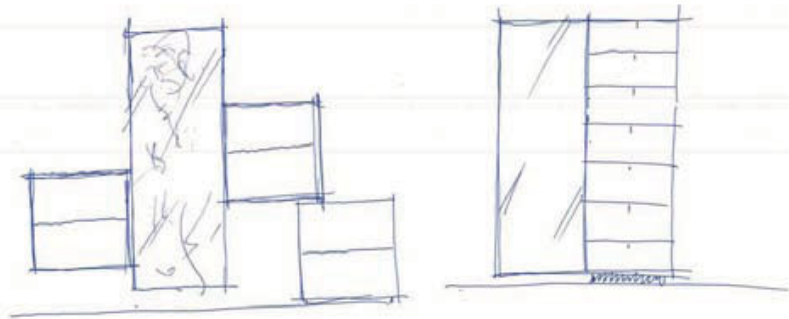
Klappvariante?..



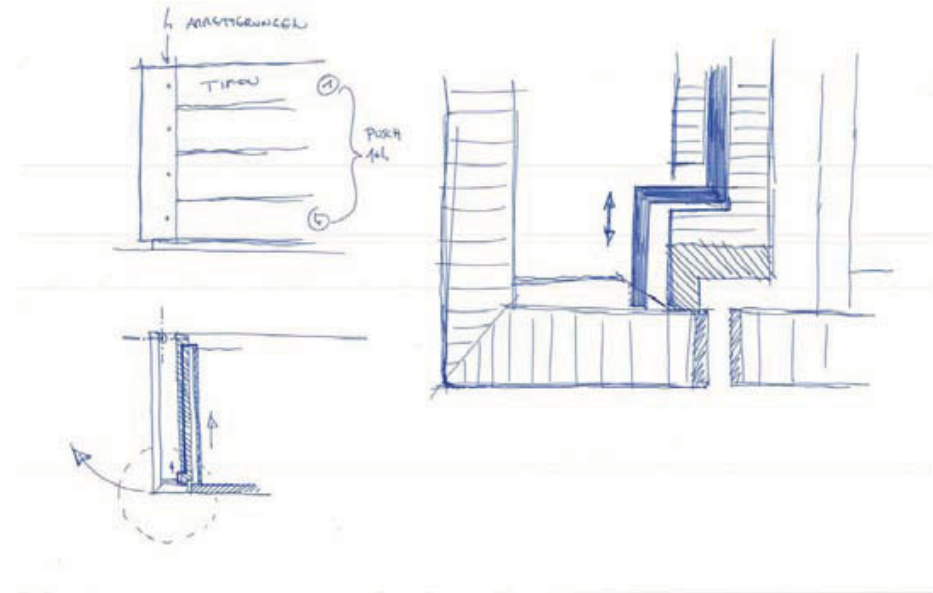
mit Spiegel?..



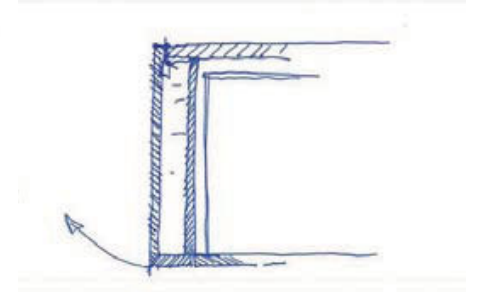
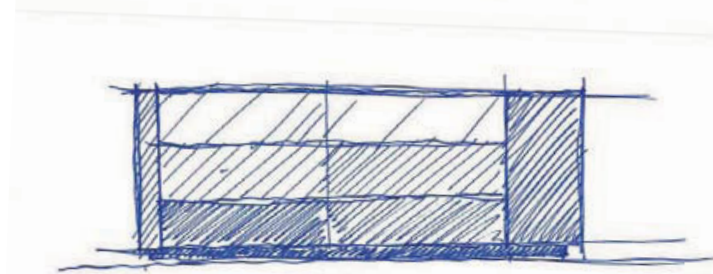
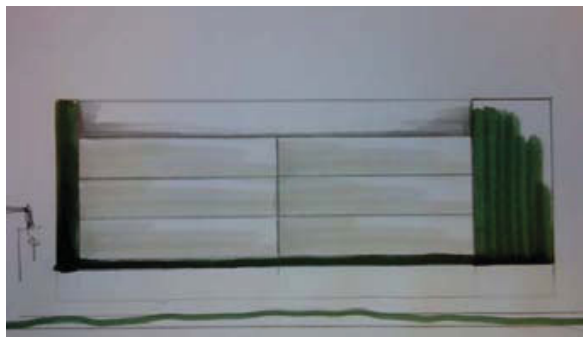
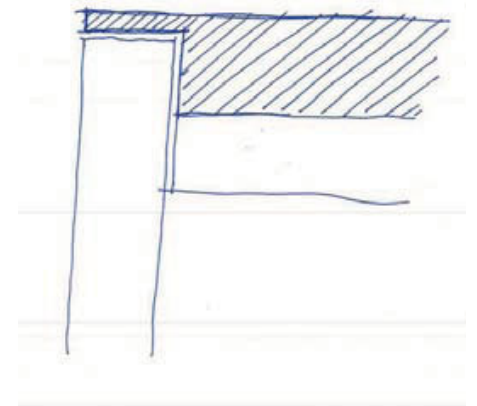
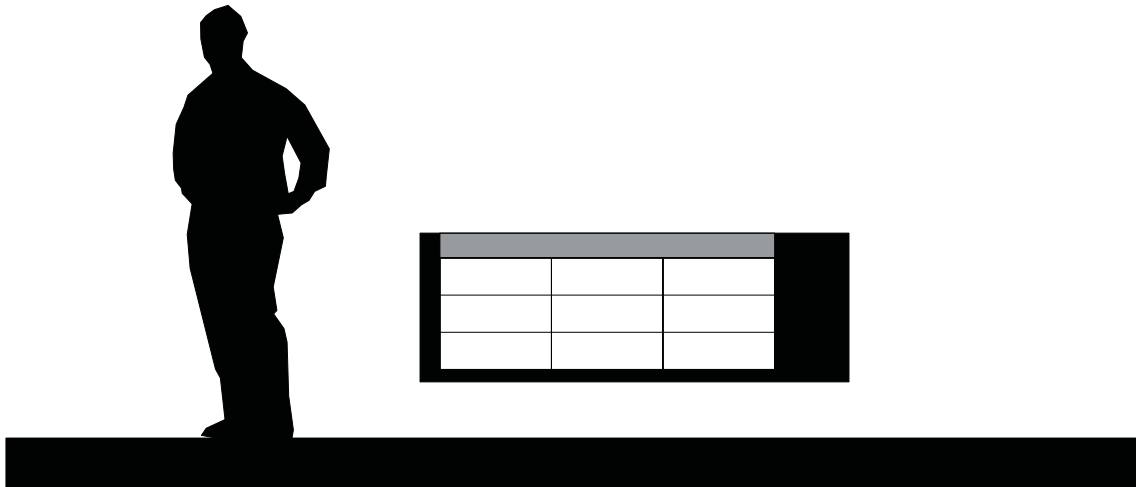
mit Spiegel?..

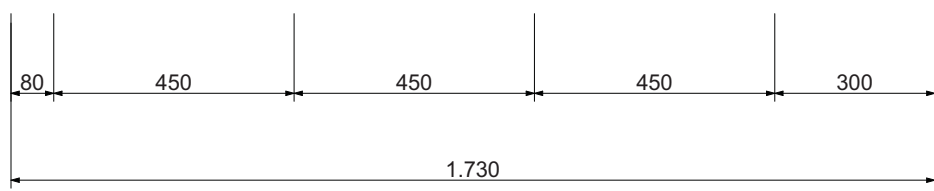
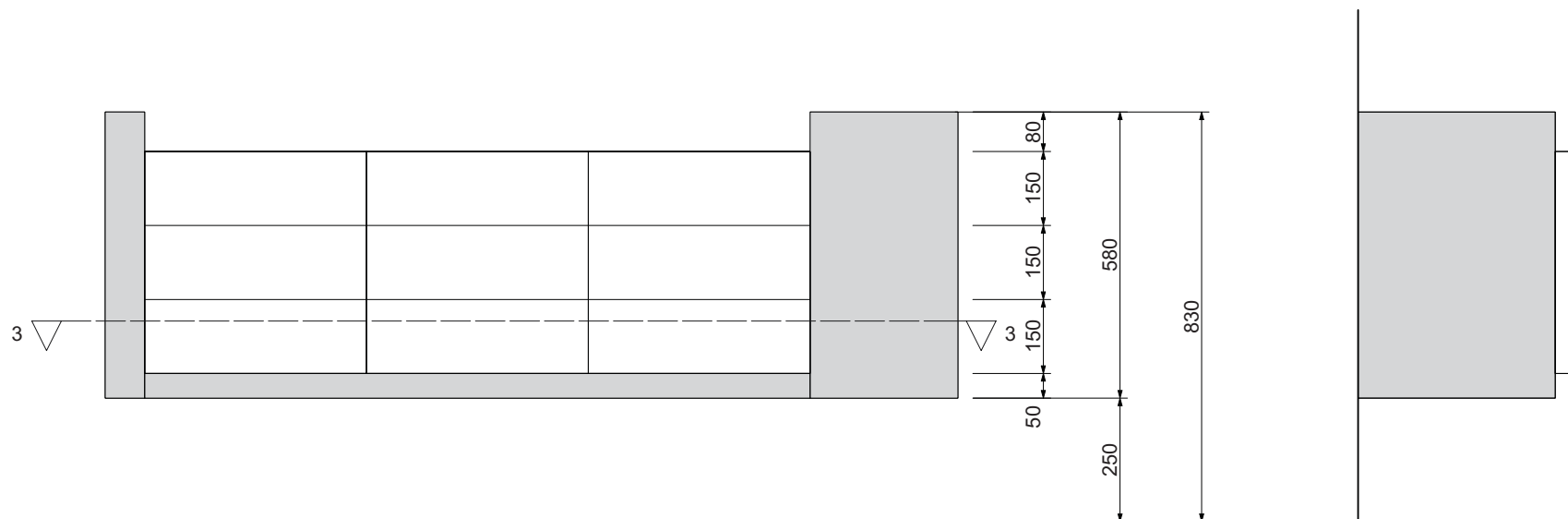


zum Schwenken:

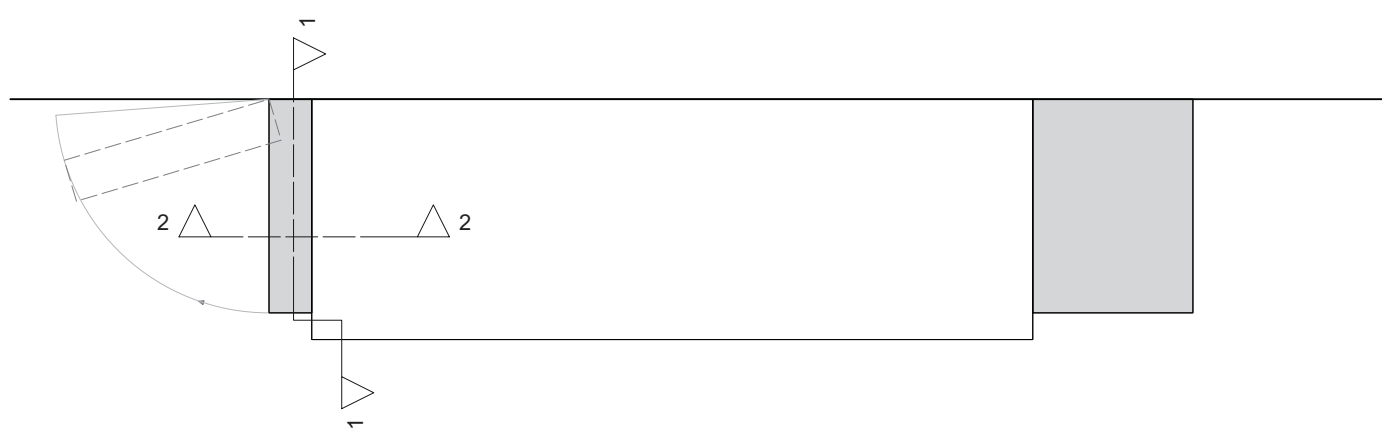
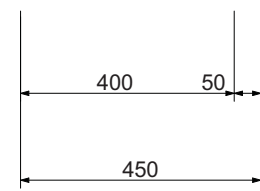


Bei zeitgleicher Betätigung der Lade 1+4 (TipOn -Beschlag) wird ein Gestänge bewegt, welches die Falle entriegelt und der seitliche Stollen kann wie eine Tür geöffnet werden.

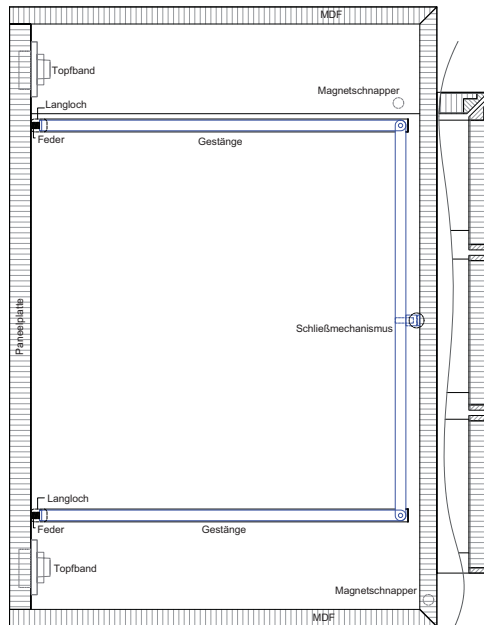




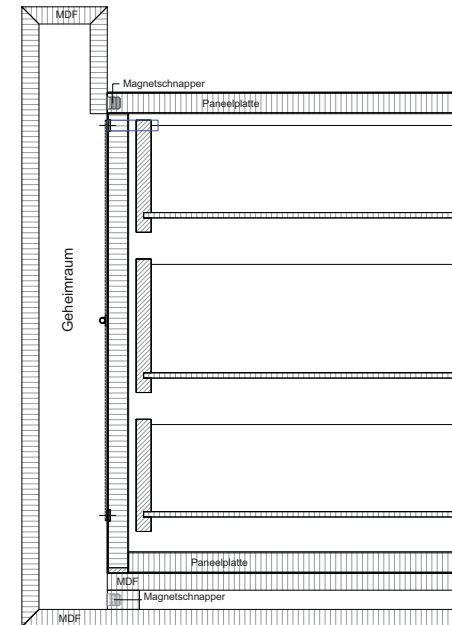
M: 1:5



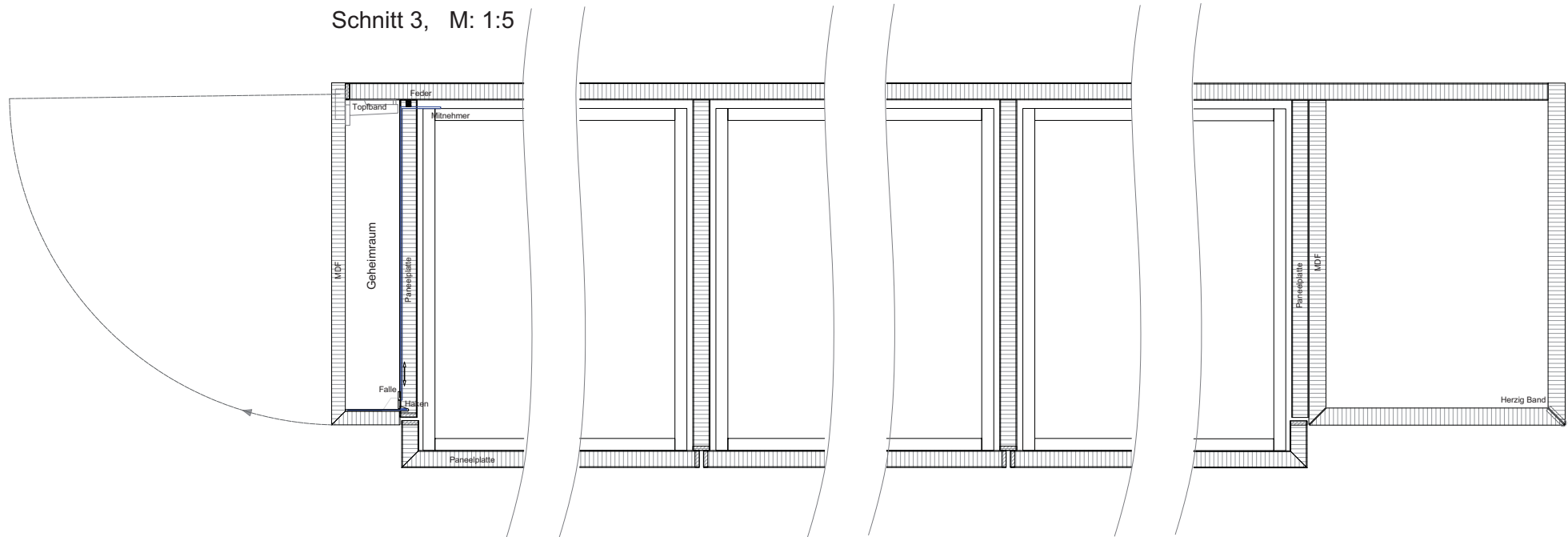
Schnitt 1, M: 1:5



Schnitt 2, M: 1:5



Schnitt 3, M: 1:5



Korpus Außen: MDF Platte
Oberfläche lackiert in Anthrazit
mit Wasserlack

Korpus Laden: Paneelplatte furniert in Lärche
Oberfläche in weiß
geölt und gewachst

Laden: Lärche Massiv
Vorderstück Paneelplatte geölt

Beschläge: Blum Vollauszüge mit
Blumotion-Dämpfung

Tip On Beschläge
Herzig Gehrungsbänder
Blum Topfbänder

Die Nachhaltigkeit liegt einerseits in
der Materialwahl, (Bsp.: Wasserlack statt
PUR Lack, Paneelplatte statt Spanplatte,...)
andererseits in der Wahl qualitativer
Beschläge und beständiger Fertigung.



